

# THERMOMETRE" SECUTHERM "PLONGEUR RIGIDE

Type TSR, avec boîtier peinture époxy noire

**MODELE STANDARD :**

**BOITIER** : fermeture à baïonnette,  
acier peinture noire, IP-54

**PLONGEUR** : SS321/1.4541

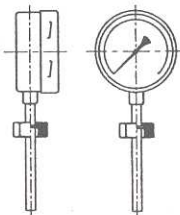
**VERRE** : minéral 4 mm

**CADRAN** : aluminium, graduations noires

**AIGUILLE** : aluminium, noire

**RACCORD** : laiton ou SS 304/1.4301

E  
X  
E  
M  
P  
L  
E



TSR100XA

**ECHELLE** : minimum 60°C  
surcharge : jusqu'à 30% de l'échelle ( max. 800°C)

**PRECISION** : Ø63 et Ø80 mm +/-1.6% Ø100,  
Ø160, Ø250 mm: +/-1% /classe 1

**MOUVEMENT** : laiton

**OPTION** : contact électrique

**DIA. BOITIER** : Ø63, Ø80, Ø100, Ø160 et Ø250

TYPE	MODELE	DIAMETRE BOITIER				
		Ø63	Ø80	Ø100	Ø160	Ø250
<b>A</b> 1110		TSR063XA	TSR080XA	TSR100XA	TSR160XA	TSR250XA
<b>E</b> 1111		TSR063XE	TSR080XE	TSR100XE	TSR160XE	TSR250XE
<b>T</b> 1113-x (x=A,B,C ou D)		TSR063XT-x	TSR080XT-x	TSR100XT-x	TSR160XT-x	TSR250XT-x
<b>F</b> 1118		TSR063XF	TSR080XF	TSR100XF	TSR160XF	TSR250XF

NOTE : REMPLISSAGE POSSIBLE SEULEMENT POUR LE TYPE TSR AVEC DU SILICONE (Option )

## THERMOMETRE "SECUTHERM "PLONGEUR RIGIDE

Type TXR, avec boîtier SS304L (1.4301)

**MODELE STANDARD**

**BOITIER** : fermeture avec baïonnette SS304  
/1.4541P-65

**BULBE** : aisi321/1.4541

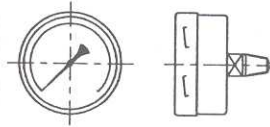
**VERRE** : minéral 4 mm

**CADRAN** : aluminium, chiffres noirs

**AIGUILLE** : aluminium, noir

**RACCORD** : laiton ou SS 304/1.4301

**EXEMPLE**



TSR100XA

**ECHELLE**

surcharge

**PRECISION**

**MOUVEMENT**

**OPTION**

**DIA BOITIER**

: minimum 60°C

: 30% (max. 800°C)

: Ø63 et Ø80 mm +/-1.6%

Ø100, Ø160, Ø250 mm:

+/-1% F.S./class I

: laiton

: contact électrique

: Ø 63, Ø80, Ø100, Ø160

et Ø 250

TYPE	MODELE	DIAMETRE BOITIER				
		Ø63	Ø80	Ø100	Ø160	Ø250
<b>A</b> 1130		TXR063XA	TXR080XA	TXR100XA	TXR160XA	TXR250XA
<b>E</b> 1131		TXR063XE	TXR080XE	TXR100XE	TXR160XE	TXR250XE
<b>T</b> 1133-x (x=A,B,C ou D)		TXR063XT-x	TXR080XT-x	TXR100XT-x	TXR160XT-x	TXR250XT-x
<b>F</b> 1138		TXR063XF	TXR080XF	TXR100XF	TXR160XF	TXR250XF

**Lx**

**OPTION: REMPLISSAGE GLYCERINE**

# THERMOMETRE "SECUTHERM" PLONGEUR RIGIDE TSC

Type TSC, avec boîtier peinture époxy noire

**MODELE STANDARD :**

**BOITIER** : fermeture à baïonnette, acier peint IP-54

**CAPILLAIRE** : (maxi 100 mètres)

**PLONGEUR**: SS 321/1.4541

**RACCORD** : laiton o u SS 304/1.4301

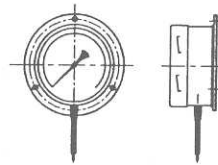
**VERRE** : minéral 4 mm

**CADRAN** : aluminium, graduations noires

**AIGUILLE** : aluminium, noir

**ECHELLES** : de -200 à +800°C

**EXEMPLE**



**TSC160XB**

**REGLAGE** : max. +/-6% échelle/vis

**REGLAGE** : 30% échelle (max 800°C)

**PRECISION** : Ø63 et Ø80 mm +/-1.6%  
échelle classe 1.6  
: Ø100, Ø160, Ø250 mm: +/-1%  
échelle classe 1

**MOUVEMENT** : laiton

**OPTION** : contact

**DIA. BOITIER** : Ø63, Ø80, Ø100, Ø160 et Ø250

TYPE	MODELE	Ø 63	Ø 80	Ø 100	Ø 160	Ø 250
<b>A</b> 1120		TSC063XA	TSC080XA	TSC100XA	TSC160XA	TSC250XA
<b>B</b> 1122		TSC063XB	TSC080XB	TSC100XB	TSC160XB	TSC250XB
<b>D</b> 1121		TSC063XD	TSC080XD	TSC100XD	TSC160XD	TSC250XD
<b>F</b> 1128		TSC063XF	TSC080XF	TSC100XF	TSC160XF	TSC250XF
<b>G</b> 1125		TSC063XG	TSC080XG	TSC100XG	TSC160XG	TSC250XG
<b>H</b> 1126		TSC063XH	TSC080XH	TSC100XH	TSC160XH	TSC250XH

**OPTION**

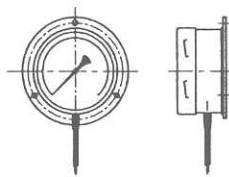
**Lx**

REPLISSAGE AU SILICONE DU BOITIER

# THERMOMETRE "SECUTHERM" PLONGEUR RIGIDE TXC

Type TXC, avec boîtier peinture époxy noire

**MODELE STANDARD:**  
**BOITIER** : fermeture à baïonnette, SS 304/1.4301, IP-65  
**CAPILLAIRE PLONGEUR** : (maxi 100 mètres) :SS321/1.4541  
**CONNECTION** :laiton ou SS 304/1.4301  
**VERRE** : minéral 4 mm  
**CADRAN** : aluminium, graduation noire  
**AIGUILLE** : aluminium, noir  
**ECHELLES** : de -250 jusqu'à + 800°C

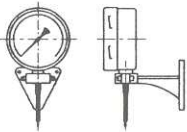
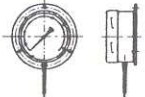
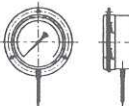
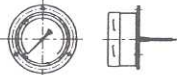
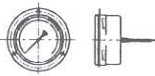
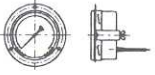


**EXEMPLE**  
**TXC160XH**

**REGLAGE** : max. +/-6% échelle vis  
**SURCHAGE** : 30% échelle ( max .800°C)  
**PRECISION** : Ø63 et Ø80 mm +/-1.6% échelle classe 1.6  
 100, Ø160, Ø250 mm: +/-1% échelle class 1

**MOUVEMENT** : laiton  
**OPTION** : contact,

**DIA .BOITIER** : Ø63, Ø80, Ø100, Ø160, Ø250

TYPE	MODELE	Ø63	Ø80	Ø100	Ø160	Ø250
<b>A</b> 1140		TXC063XA	TXC080XA	TXC100XA	TXC160XA	TXC250XA
<b>B</b> 1142		TXC063XB	TXC080XB	TXC100XB	TXC160XB	TXC250XB
<b>D</b> 1141		TXC063XD	TXC080XD	TXC100XD	TXC160XD	TXC250XD
<b>F</b> 1148		TXC063XF	TXC080XF	TXC100XF	TXC160XF	TXC250XF
<b>G</b> 1145		TXC063XG	TXC080XG	TXC100XG	TXC160XG	TXC250XG
<b>H</b> 1146		TXC063XH	TXC080XH	TXC100XH	TXC160XH	TXC250XH

### OPTION

Lx

REMPLISSAGE DU BOITIER A LA GLYCERINE